

超合金[®]
ちようごうきん

取扱説明書

BANDAI NAMCO



超合金

ZGMF-X10A FREEDOM GUNDAM

超合金 ZGMF-X10A フリーダムガンダム Ver.GCP

Ver.GCP

©創通・サンライズ

※画像はイメージです。 ※本書の画像と商品とは多少異なりますので、ご了承ください。



SET CONTENTS / セット内容

● BEAM EFFECT

ビームサーベル刃

×2



● RAILGUN

レール砲(右)



R

● FIGURE

フィギュア本体



● RAILGUN

レール砲(左)



L

● INSTRUCTION MANUAL

取扱説明書(本書)

● ANTENNA (SPARE)

アンテナ(予備)



● BEAM RIFLE

ビームライフル



● SHIELD

シールド



● HOLDER A

ホルダーA



● SABER GRIP

ビームサーベル柄

×2



● PROP

支柱



● JOINT A

ディスプレイ用ジョイントA



● JOINT B

ディスプレイ用ジョイントB



● WING

ウイング



● HOLDER B

ホルダーB



● PEDESTAL

台座



● AUXILIARY ROD

補助棒



● LANDING GEAR

ランディングギア

×2



LR41 (V3GA/192) | テスト用ボタン電池 ×2



FIGURE HAND PARTS / 本体手首



A

B

INTERCHANGEABLE HAND PARTS / 交換用手首(※本体手首と交換することができます。)



C

D



E

F



G

H



I

J

※本書の画像には試作品を使用しています。実際の商品とは、多少異なりますのでご了承ください。

注意
CAUTION

※ 本商品は全体に彩色を施しております。組み立て～操作の際にキズがつくおそれがありますので取扱には十分注意してください。
※ All parts of this product have been painted. Please take thorough care when handling the product as there is a risk of scratching the product when assembling and operating it.

△ 注意

お買い上げのお客様へ 必ずお読みください。

- 本商品の対象年齢は15才以上です。対象年齢未満のお子様には絶対と与えないでください。
- 小さな部品があります。お子様の手の届かないところに保管してください。窒息などの危険があります。
- 尖った部分や鋭い部分、危険な隙間がありますので、取扱や保管場所に注意してください。思わぬケガをする恐れがあります。《電池を誤使用すると発熱・破裂・液漏れの恐れがあります。下記に注意してください》
- 万一、ボタン電池を飲み込んだとき、ボタン電池から漏れた液が目に入ったときは、すぐに医師に相談してください。漏れた液が皮膚や服に付いたときは水で洗ってください。
- ボタン電池は飲み込むと危険です。お子様の手の届かない所に保管してください。
- 古い電池と新しい電池、いろいろな種類の電池を混ぜて使わないでください。
- ー(プラスマイナス)を正しくセットしてください。
- ショートさせたり充電、分解、加熱、火の中に入れてたりしないでください。
- 廃棄するときは、自治体の廃棄処理の指示に従ってください。

《使用上の注意》

- 本商品は精密に作られています。無理な力を加えたり、落としたりすると破損する恐れがあります。
- 本商品を樹脂製のソファやシート、タイルなどの上に置かないでください。長時間接触していると色がる場合があります。
- セットされている電池はテスト用です。光が見えにくくなったら電池を交換してください。
- 本商品は精密な電子部品で構成されています。落としたり、水にぬらしたり、汚したり、分解したりしないでください。また、高温・低温になる所での使用、保管はさけてください。
- 本体や部品を箱に戻す場合は、梱包材に包んでから行ってください。

矢印一覧
Arrow List

取り付けます。
Attachable

取り外します。
Removable

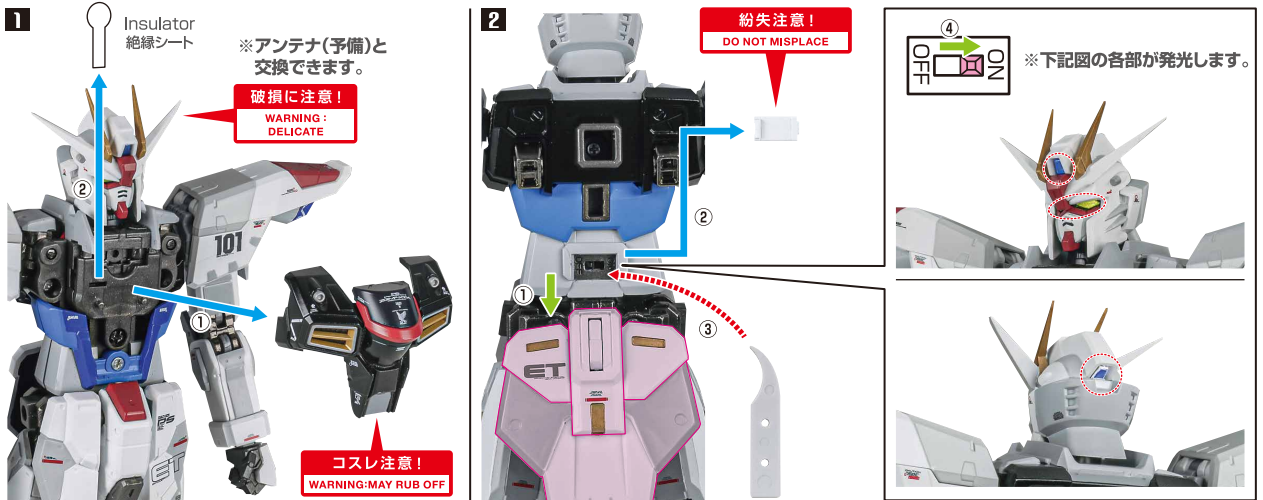
可動します。
Movable

ディスプレイサポートには
別売りの魂STAGEを!⇒

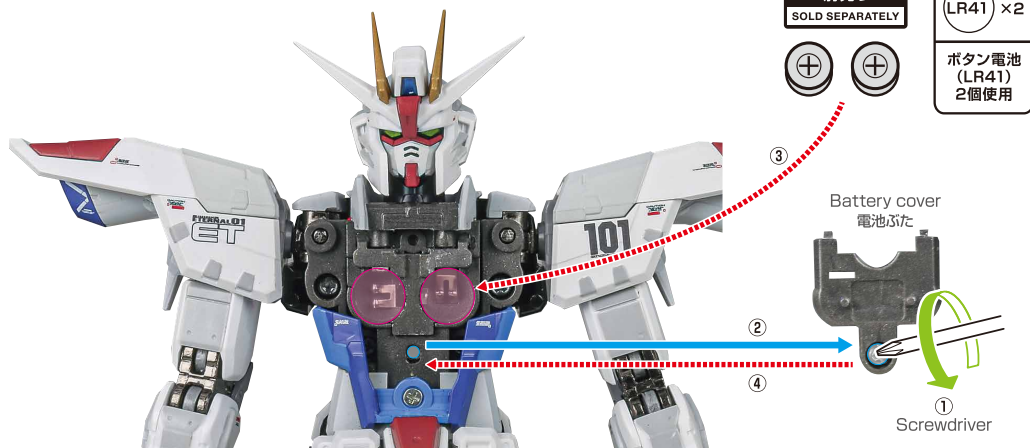
https://tamashii.jp/special/t_stage/



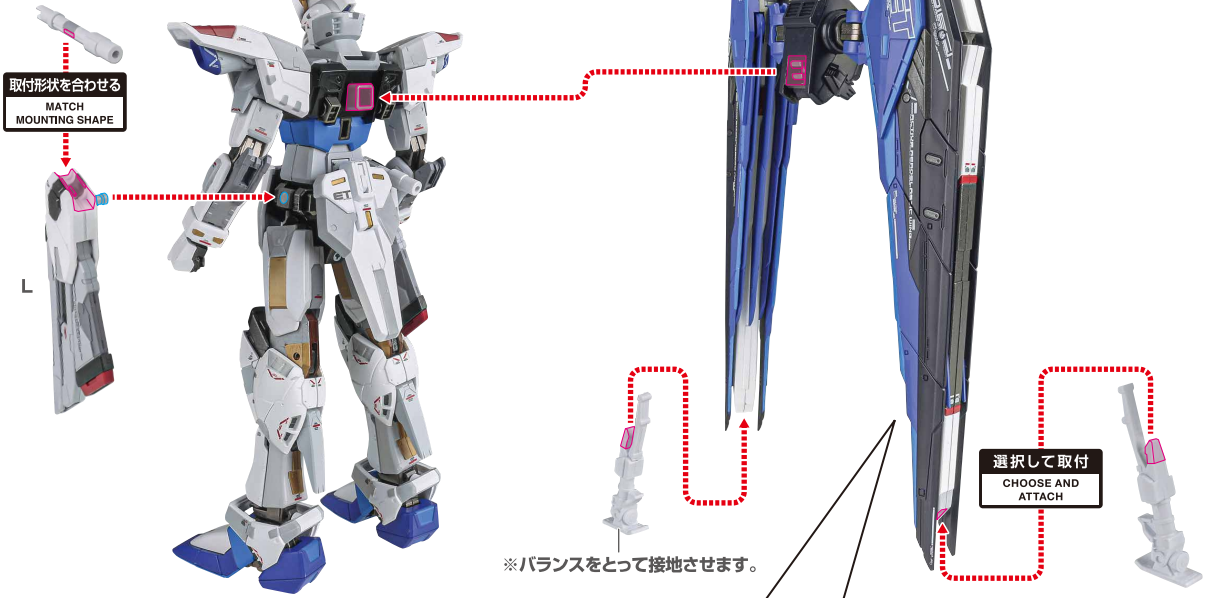
LIGHT GIMMICK / 発光ギミック



HOW TO REPLACE THE BATTERIES / 電池交換の仕方



SET UP / 本体の組み立て方

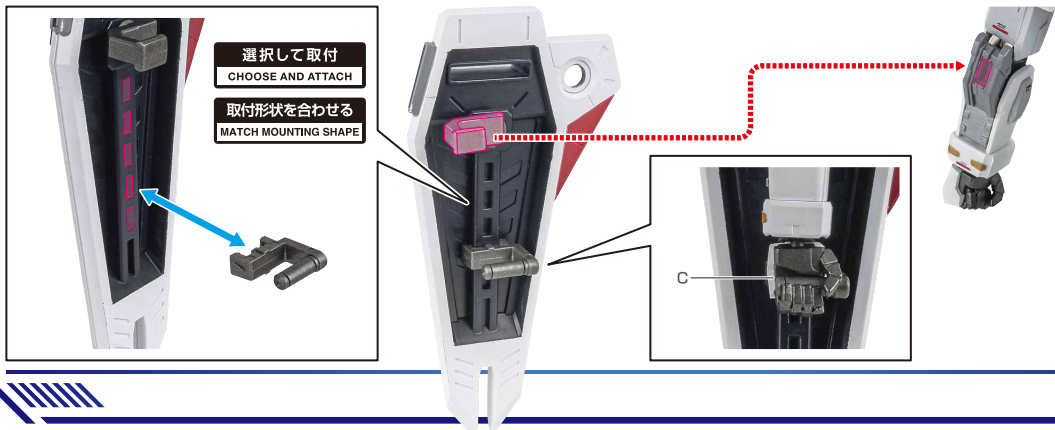


※ウイング基部が可動します。

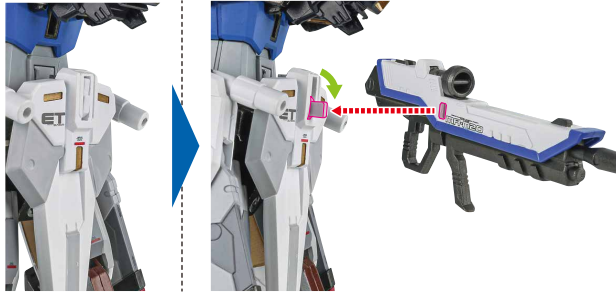
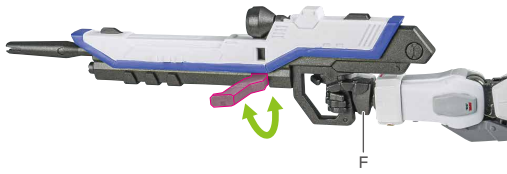


WEAPON / 武器

SHIELD / シールド



BEAM RIFLE / ビームライフル



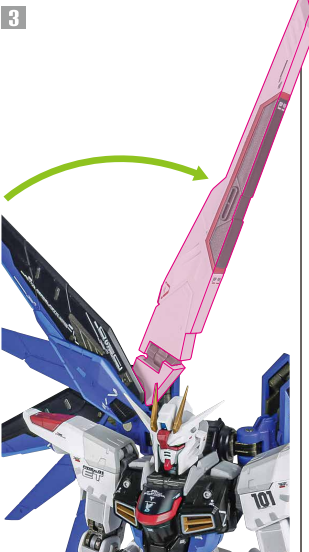
RAILGUN / レール砲



BEAM SABER / ビームサーベル

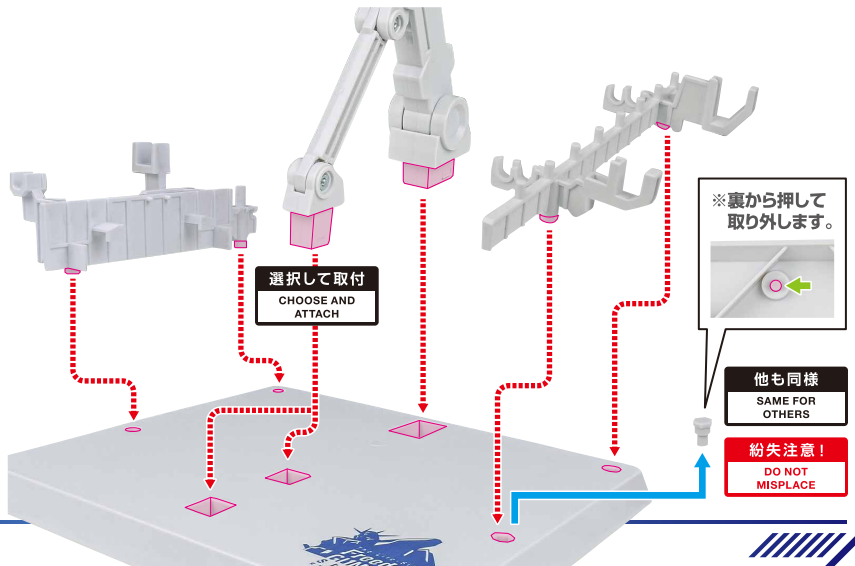
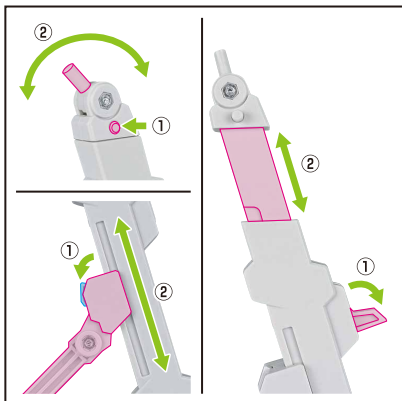


BEAM CANNON / ビーム砲

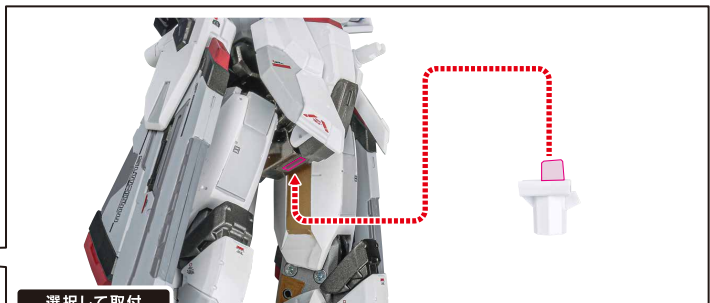
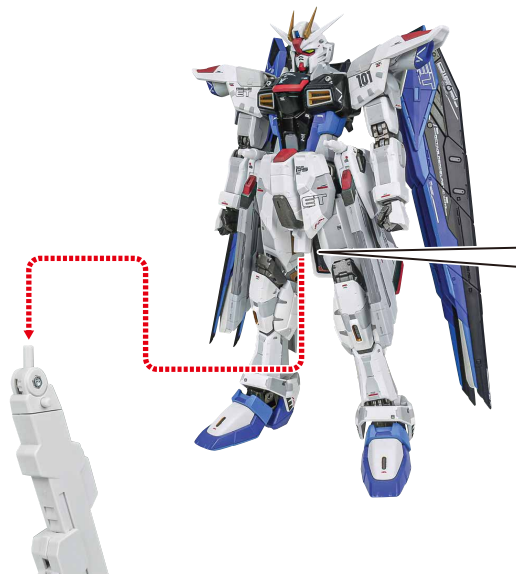


DISPLAY / ディスプレイ

1



2

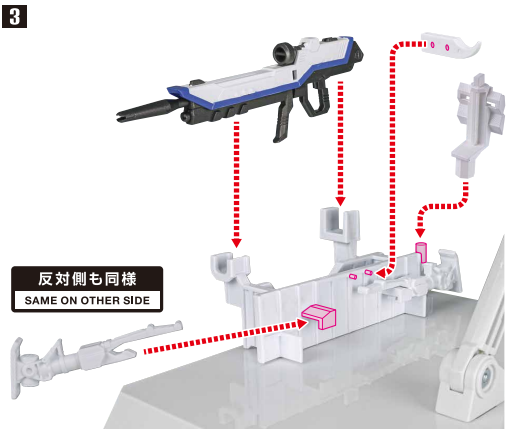


選択して取付
CHOOSE AND ATTACH



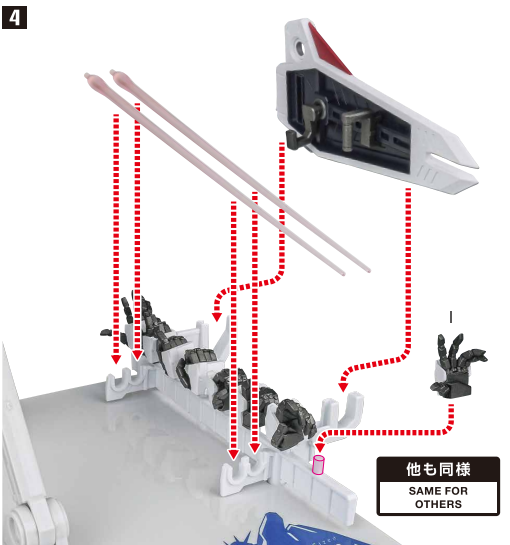
※凹部を支柱に取り付けます。

3



反対側も同様
SAME ON OTHER SIDE

4



他も同様
SAME FOR OTHERS



落下注意！
WARNING: FALL

